

# WANDSYSTEME



## MENZEL Wandsysteme. Massiv und dauerhaft.

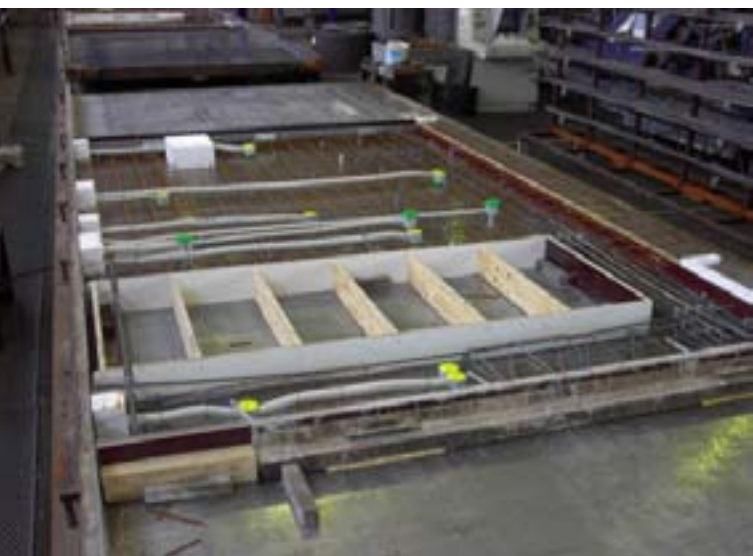
Doppelwände aus Stahlbeton, einschalige Massivwände und Wände mit Liapor-Baustoff - wir verfügen über ein breites Angebot an Wandsystemen für jedes Bauwerk. Jede Wand wird individuell für das einzelne Bauvorhaben geplant und gefertigt und kann dabei mit einer Vielzahl von Einbauteilen versehen werden.

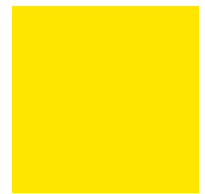
### MENZEL Doppelwand

Doppelwände sind Schalbauteile aus zwei gegenüberstehenden mindestens 5 cm starken Stahlbetonplatten, welche durch Gitterträger fest verbunden sind.

Diese Wände werden besonders häufig für Keller, Tiefgaragen und für Wände mit außergewöhnlich großen Abmessungen verwendet.

Bereits im Fertigteilwerk wird diese Wand mit allen Öffnungen und Einbauteilen ausgestattet. Fenster- und Türöffnungen, Schlitz, Elektrodosen, Leerrohre etc. werden im Werk individuell vormontiert. Die Montage und der Verguss der Wände mit Transportbeton erfolgen dann direkt auf der Baustelle. Viele langwierige Ortbetonkonstruktionen lassen sich so problemlos auf die schnelle und schalungslose Doppelwandbauweise umstellen. Die maximalen Abmessungen der Wände betragen 3,00 m x 9,00 m (in Breite und Höhe austauschbar) bei einer Wandstärke zwischen 20 cm und 36,5 cm.





### MENZEL Massivwand Standard

Massivwände sind Vollwandplatten aus Stahlbeton. Im Fertigteilwerk werden neben der statisch erforderlichen Bewehrung alle erforderlichen Einbauteile und Öffnungen während der Produktion in die Wandelemente eingebaut. Die Wände werden an den Gebäudegrundriß individuell angepaßt und können nach der witterungsunabhängigen Herstellung zeitnah und schnell auf der Baustelle montiert werden. Durch die Vorfertigung im Werk ist eine gleichbleibend hohe Qualität der Elemente gesichert.

Die Wandabmessungen für die Massivwand und die Liaporwand betragen maximal 3,00 m x 9,00 m (in Breite und Höhe austauschbar).

Die Wandstärken betragen 10 und 16 cm. Andere Wandstärken können wir nach Anfrage und technischer Klärung herstellen.

