

MENZEL-AUFZUGSCHÄCHTE

BARRIEREFREI IN 5 ARBEITSTAGEN



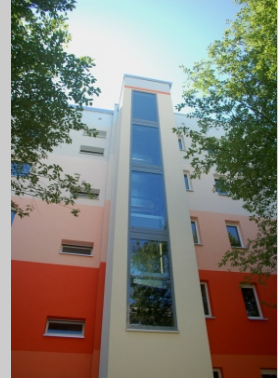
Innerhalb von nur einer Woche realisieren wir den gesamten Umbau des Treppenhauses und die Montage des Aufzugschachts - ganz ohne bauliche Eingriffe in die Wohnungen!

EIN AUFZUGSCHACHT AN EINEM TAG



Montage des Aufzugschachts vor die Außenwand und mit dem Anschluss an das Zwischenpodest - damit gelangt man über die halbe Treppe zu den Wohnungen und das Treppenhaus bleibt erhalten!

BARRIEREFREI MIT GRUNDRISSÄNDERUNG



Montage des Aufzugschachts am Gebäude mit der Veränderung eines Wohnungsgrundrisses pro Etage - aber mit dem Erhalt des Treppenhauses!

MENZEL[®]
BETON - BAUSYSTEME

PLANUNG-FERTIGUNG-MONTAGE
BAUELEMENTE:
DECKE-WAND-TREPPE-BALKON
ROHBAUSÄTZE

KELLER - BODENPLATTEN
AUFZÜGE &
AUFZUGSCHÄCHTE
SYSTEMHALLEN